

TYLKO DLA  
MIESZKAŃCÓW  
UL. BAZIOWEJ 1-19

W dniach:  
18.06.2017, 21.06.2017,  
24.06.2017 (od godz. 17:45 do 23:30),  
27.06.2017 (od godz. 15:00 do 20:45),  
brak możliwości wjazdu/wyjazdu z parkingu.

W dniach:  
18.06.2017, 21.06.2017,  
27.06.2017 (od godz. 15:00 do 20:45),  
24.06.2017 (od godz. 17:45 do 23:30),  
brak możliwości wjazdu/wyjazdu z parkingu.

OBOWIĄZUJE W DNIACH  
17-27.06.2017  
DOTYCZY RÓWNIEŻ  
ZATOK POSTOJOWYCH

W dniach:  
18.06.2017, 21.06.2017,  
24.06.2017 (od godz. 17:45 do 23:30),  
27.06.2017 (od godz. 15:00 do 20:45),  
całkowity zakaz parkowania  
ul. Baziowej 1-19  
został wyznaczony w rejonie Krytej Pływalni.

W dniach:  
18.06.2017, 21.06.2017,  
24.06.2017 (od godz. 17:45 do 23:30),  
27.06.2017 (od godz. 15:00 do 20:45),  
całkowity zakaz parkowania  
ul. Baziowej 1-19  
został wyznaczony w rejonie Krytej Pływalni.

OBOWIĄZUJE W DNIACH  
17-27.06.2017  
DOTYCZY RÓWNIEŻ  
ZATOK POSTOJOWYCH

W dniach 18.06.2017, 21.06.2017, 24.06.2017, 27.06.2017 znaki D-3, B-21, B-22, B-2 oraz C-13/16 (od ul. Bielskiej do ul. Grota Roweckiego) należy szczerlnie zastąpić

W dniach  
18.06.2017, 21.06.2017,  
24.06.2017, 27.06.2017  
droga zamknięta dla ruchu.  
W okresie od 17.06.2017 do 27.06.2017  
całkowity zakaz parkowania  
Parking dla mieszkańców ul. Baziowej 1-19  
został wyznaczony w rejonie Krytej Pływalni.

Znaki należy ustawić dnia 19.06.2017

B-36  
 T-24  
OBOWIĄZUJE W DNIACH  
17-27.06.2017  
DOTYCZY RÓWNIEŻ  
ZATOK POSTOJOWYCH  
Znaki B-36 wraz  
z tabliczkami należy  
ustawić dnia 10.06.2017

Znaki należy ustawić w taki sposób aby nie przysłaniały istniejącego oznakowania

- policjant
  - oznakowanie istniejące
  - oznakowanie tymczasowe
- OBOWIĄZUJE W DNIACH  
17-27.06.2017

Rys.3a  
skala 1:1000

Istniejące znaki C-13/16 (od ul. Bielskiej do ul. Grota Roweckiego) należy szczerze zasłonić na czas trwania Mistrzostw

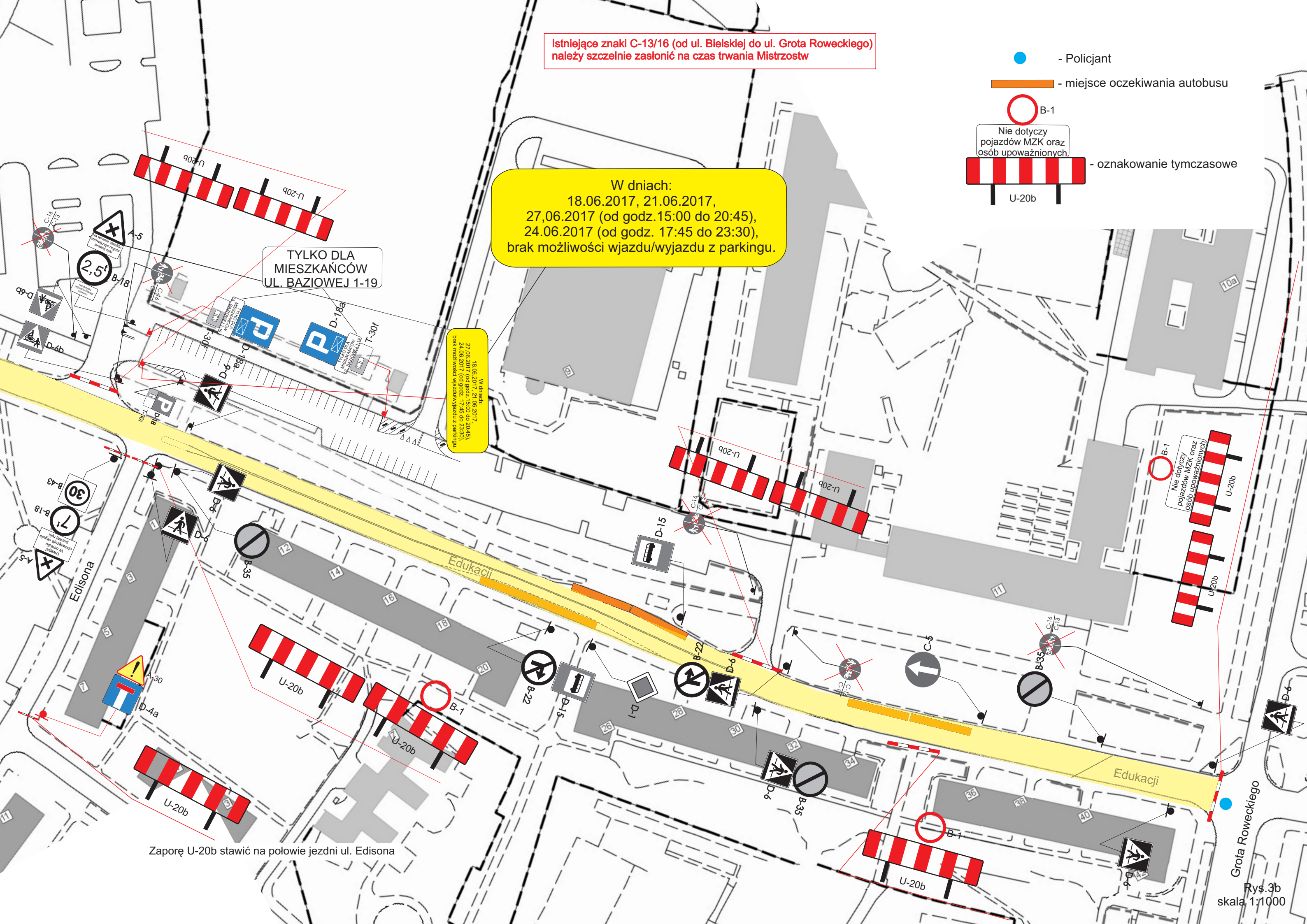
- - Policjant
- - miejsce oczekiwania autobusu
- B-1  
Nie dotyczy pojazdów MZK oraz osób upoważnionych
- ▬ - oznakowanie tymczasowe  
U-20b

W dniach:  
18.06.2017, 21.06.2017,  
27.06.2017 (od godz. 15:00 do 20:45),  
24.06.2017 (od godz. 17:45 do 23:30),  
brak możliwości wjazdu/wyjazdu z parkingu.

TYLKO DLA  
MIESZKAŃCÓW  
UL. BAZIOWEJ 1-19

W dniach:  
18.06.2017, 21.06.2017,  
27.06.2017 (od godz. 15:00 do 20:45),  
24.06.2017 (od godz. 17:45 do 23:30),  
brak możliwości wjazdu/wyjazdu z parkingu.

Zaporę U-20b stawić na połowie jezdni ul. Edisona



TYLKO DLA  
MIESZKAŃCÓW  
UL. BAZIOWEJ 1-19

W dniach:  
18.06.2017, 21.06.2017,  
27.06.2017 (od godz. 15:00 do 20:45),  
24.06.2017 (od godz. 17:45 do 23:30),  
brak możliwości wjazdu/wyjazdu z parkingu.

W dniach:  
18.06.2017, 21.06.2017,  
27.06.2017 (od godz. 15:00 do 20:45),  
24.06.2017 (od godz. 17:45 do 23:30),  
brak możliwości wjazdu/wyjazdu z parkingu.

Parking dla mieszkańców ul. Baziowej 1-19  
całkowity zakaz parkowania  
W okresie od 17.06.2017 do 27.06.2017  
droga zamknięta dla ruchu.  
W dniach:  
18.06.2017, 21.06.2017,  
27.06.2017 (od godz. 15:00 do 20:45),  
24.06.2017 (od godz. 17:45 do 23:30),  
brak możliwości wjazdu/wyjazdu z parkingu.

W dniach:  
18.06.2017, 21.06.2017,  
27.06.2017 (od godz. 15:00 do 20:45),  
24.06.2017 (od godz. 17:45 do 23:30),  
brak możliwości wjazdu/wyjazdu z parkingu.

W dniach:  
18.06.2017, 21.06.2017,  
27.06.2017 (od godz. 15:00 do 20:45),  
24.06.2017 (od godz. 17:45 do 23:30),  
brak możliwości wjazdu/wyjazdu z parkingu.

znak T-25c na czas  
mistrzostw należy zamknąć




Znaki należy ustawić w taki sposób  
aby nie przysłaniały istniejącego oznakowania

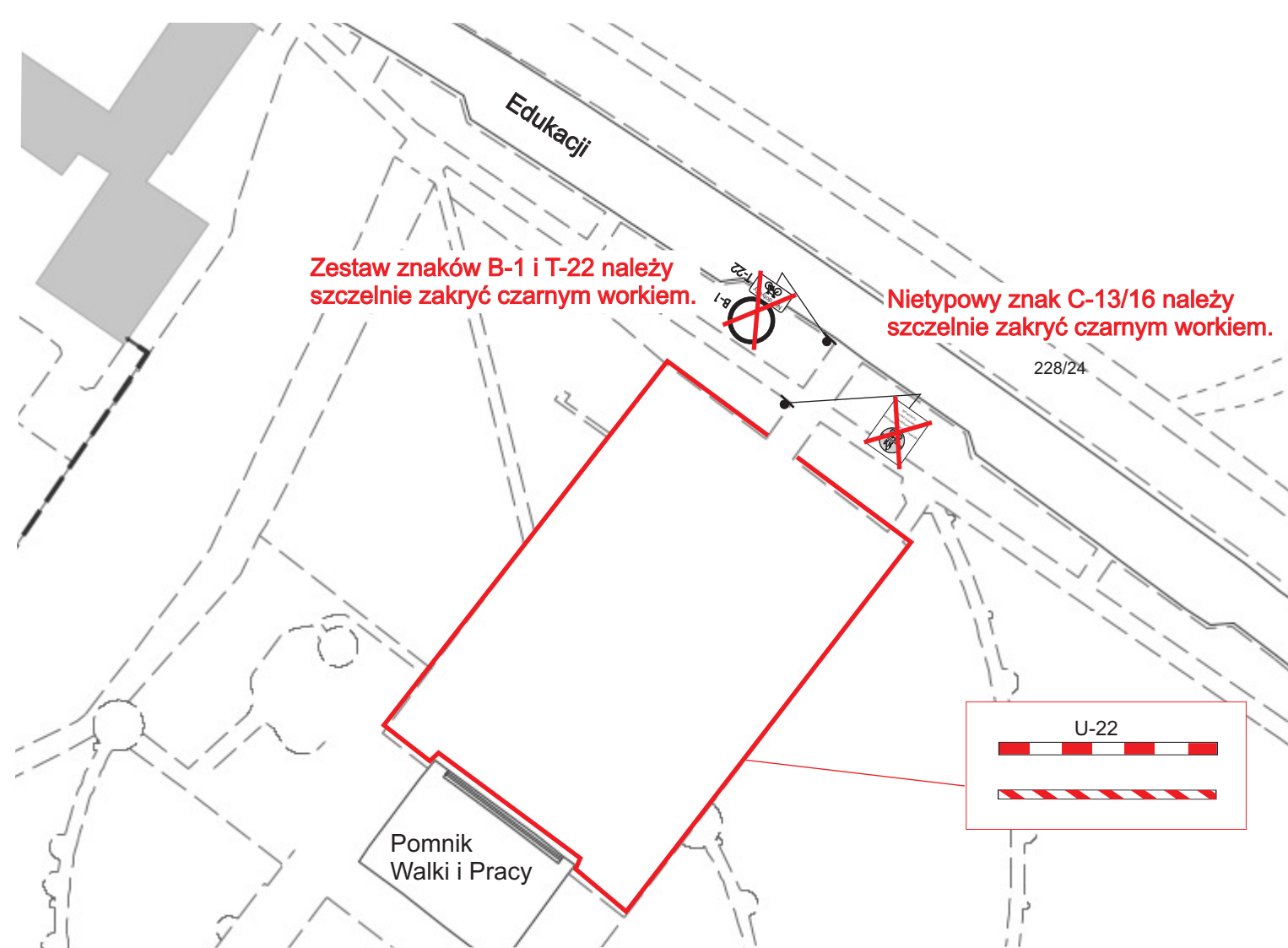
Tabliczki T-24 należy ustawić pod znakami B-36 na czas trwania Mistrzostw

W dniach  
18.06.2017, 21.06.2017,  
24.06.2017, 27.06.2017  
droga zamknięta dla ruchu.  
W okresie od 17.06.2017 do 27.06.2017  
całkowity zakaz parkowania  
Parking dla mieszkańców ul. Baziowej 1-19  
został wyznaczony w rejonie Krytej Pływalni.

Znaki należy ustawić dnia 19.06.2017

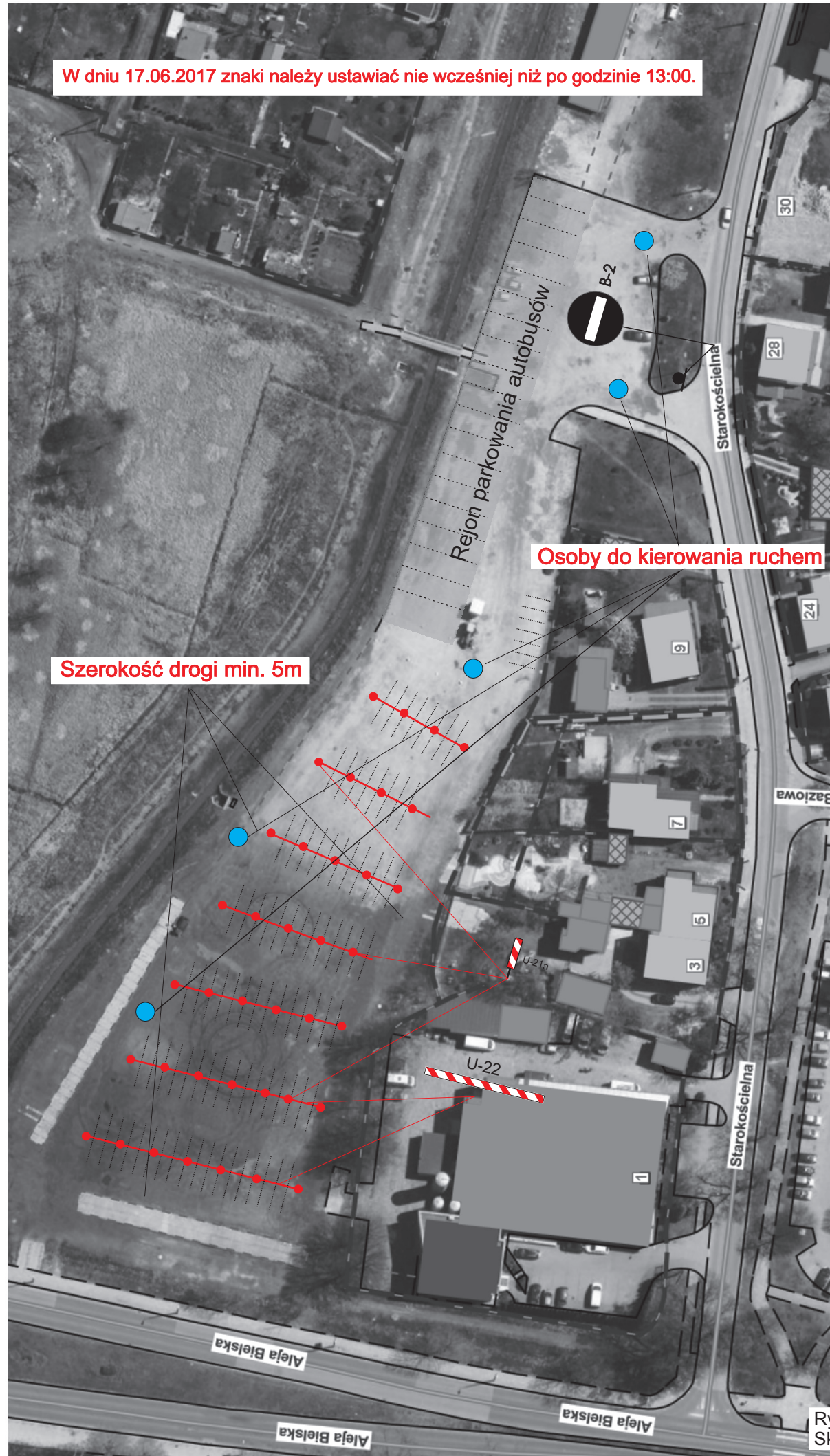
 B-36  
 T-24  
OBOWIĄZUJE W DNIACH  
17-27.06.2017  
DOTYCZY RÓWNIEŻ  
ZATOK POSTOJOWYCH  
**Znaki B-36 należy  
ustawić dnia 10.06.2017**

 D-6 - oznakowanie istniejące  
 B-36  
 T-24 - oznakowanie tymczasowe  
OBOWIĄZUJE W DNIACH  
17-27.06.2017



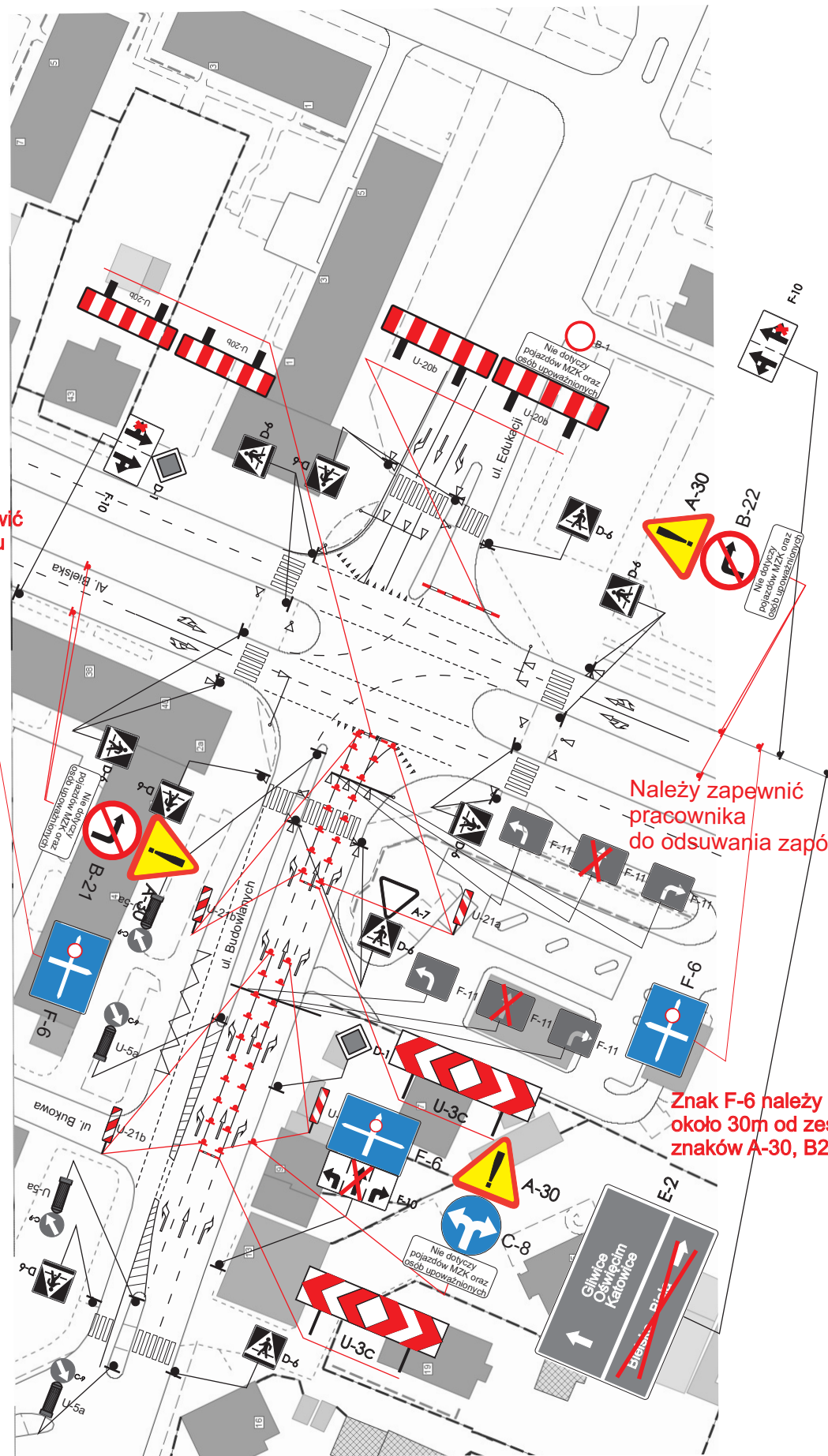
Rys. 5  
Skala 1:500

W dniu 17.06.2017 znaki należy ustawiać nie wcześniej niż po godzinie 13:00.

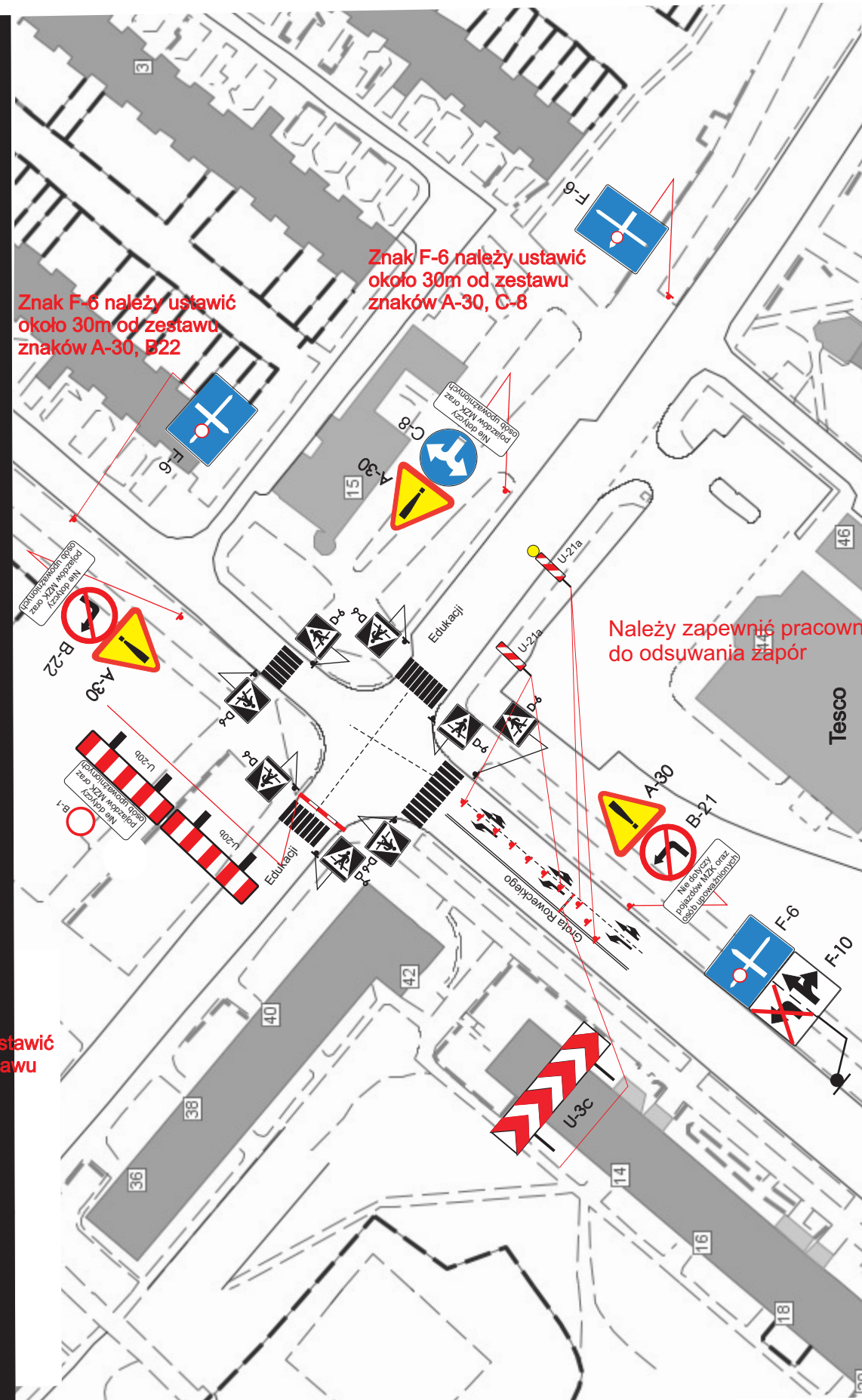


Rys.6  
Skala 1:1000

Znak F-6 należy ustawić około 30m od zestawu znaków A-30, B21



SZCZEGÓŁ AL. BIELSKA



SZCZEGÓŁ UL. GROTA ROWECKIEGO